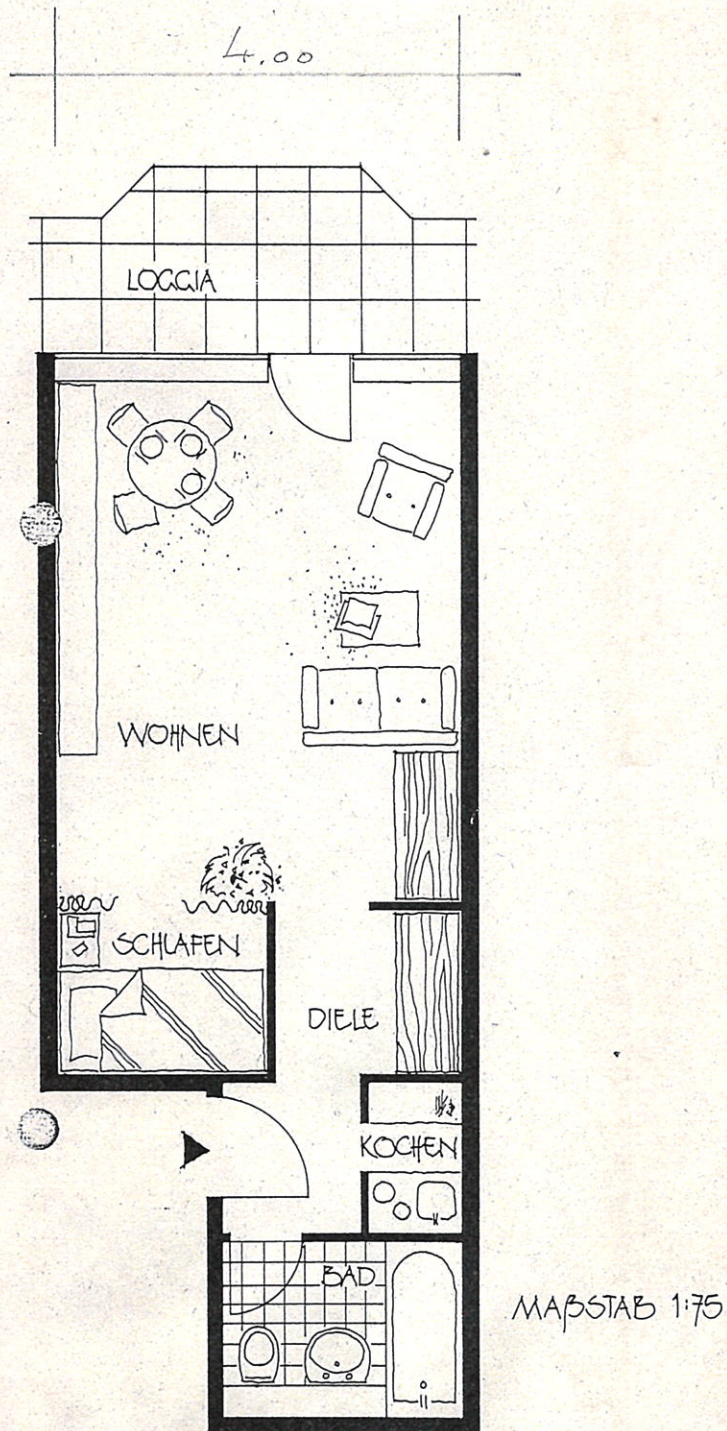


# Appartement 36,29 m<sup>2</sup>

Kierberger Str. 15



	m <sup>2</sup>
Wohnen/Schlafen	23,56
Kochen	1,37
Bad	3,37
Diele	4,06
Abstellen	0,75
Loggia (6,36 m <sup>2</sup> )	3,18
Wohnfläche gesamt	36,29