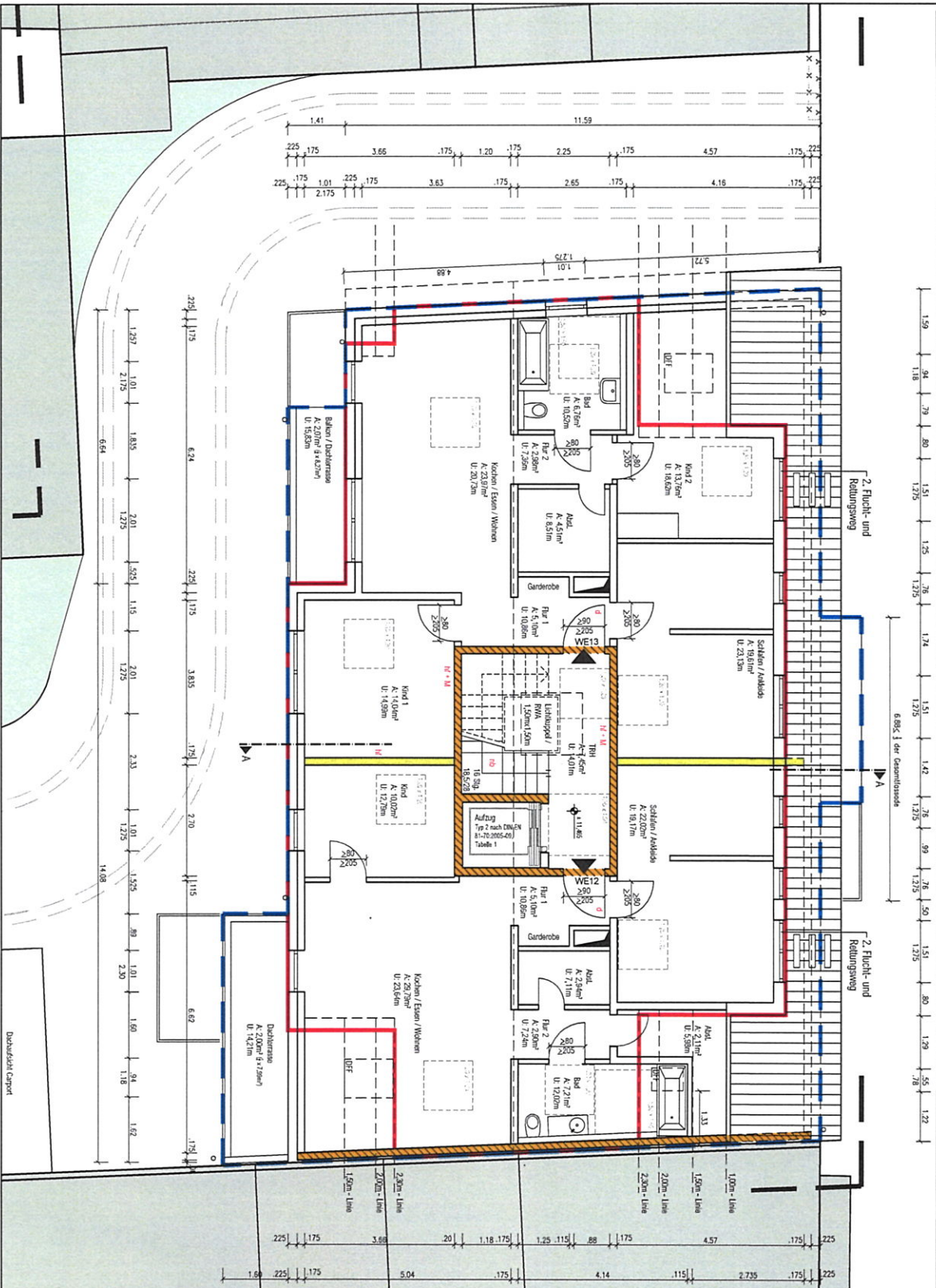
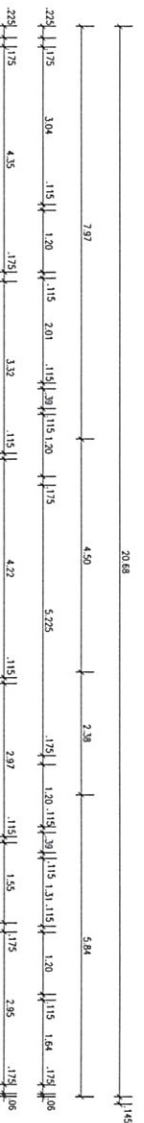
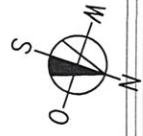


- h feuerhemmend
- hd hochfeuerhemmend
- d dichtschielegend
- d+s dicht- und abstichschielegend
- nb nicht brennbar



■ Grundfläche 3.OG: 279,63m²
■ Bereich >2,30m i.L.: 209,79m²
 Nachweis Dachgeschoss kein Vollgeschoss
 gem. BauN NRW 2018
 max. 3 der Grundfläche, des darunterliegenden Geschosses
 279,63m² x 3 = 209,87m²
 geplant: 209,79m² < 209,87m² -> Dachgeschoss kein Vollgeschoss!



B9	PLAN NR.	2811	GEZEICHNET	MASSSTAB	PROJEKT
	PLAN	2811_1,2025	Keller	1:100	2025-423
DG kein Vollgeschoss					
BAUVORHABEN Errichtung eines Mehrfamilienwohnhauses mit PKW-Carport in 52351 Düren, Gibbeler Str. 38-42					